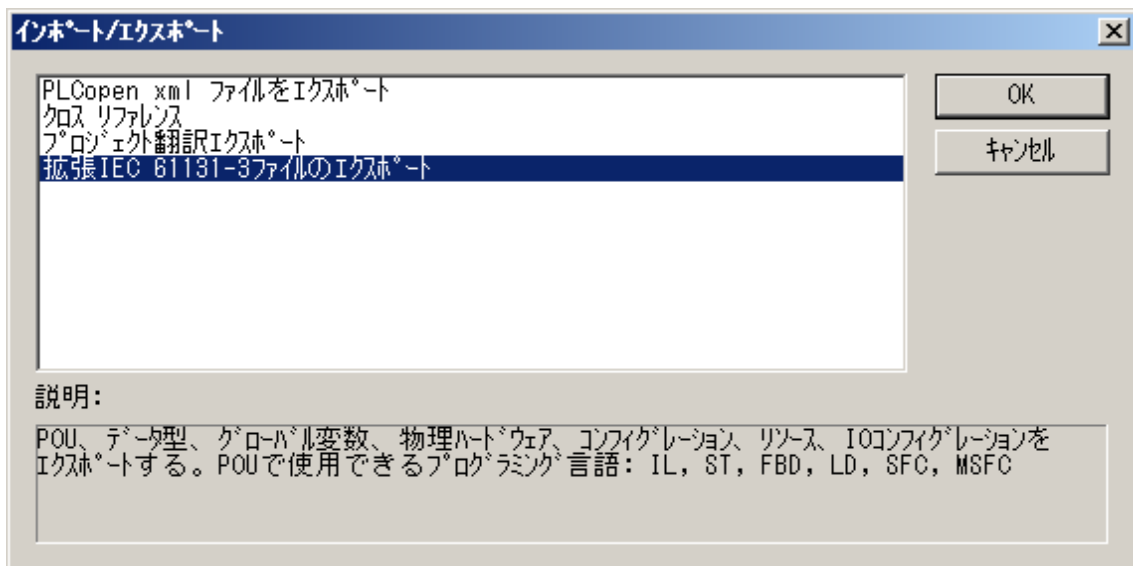


入出力 IO 設定をテキストで簡単に編集する方法

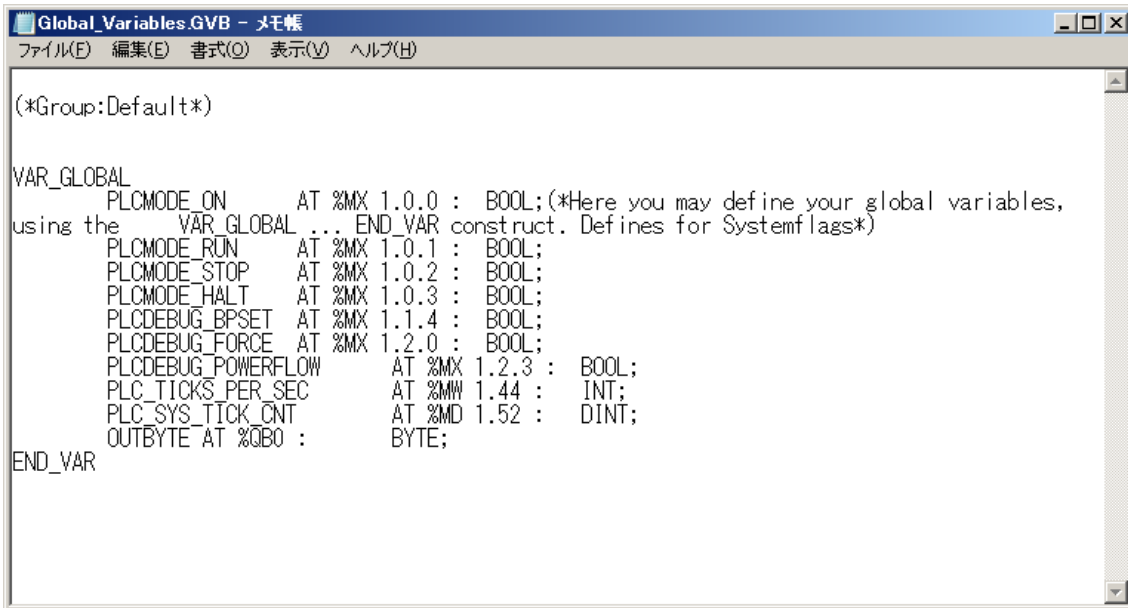
1. プロジェクトツリーの「Global_Variables」をダブルクリックし、グローバル変数の表を表示させます。

名前	説明	アドレス	初期値	保持
Default				
PLCMODE_ON	Here you may define your global variables, using th...	%MX 1.0.0		<input type="checkbox"/>
PLCMODE_RUN		%MX 1.0.1		<input type="checkbox"/>
PLCMODE_STOP		%MX 1.0.2		<input type="checkbox"/>
PLCMODE_HALT		%MX 1.0.3		<input type="checkbox"/>
PLCDEBUG_BPSET		%MX 1.1.4		<input type="checkbox"/>
PLCDEBUG_FORCE		%MX 1.2.0		<input type="checkbox"/>
PLCDEBUG_POWERFLOW		%MX 1.2.3		<input type="checkbox"/>
PLC_TICKS_PER_SEC		%MW 1.44		<input type="checkbox"/>
PLC_SYS_TICK_CNT		%MD 1.52		<input type="checkbox"/>
OUTBYTE		%QB0		<input type="checkbox"/>

2. 「Global_Variables」の表を開いた状態で、「ファイル」⇒「エクスポート」を選び、「拡張 IEC 61131-3 ファイルのエクスポート」を選択して、グローバル変数情報を任意のフォルダに出力します。



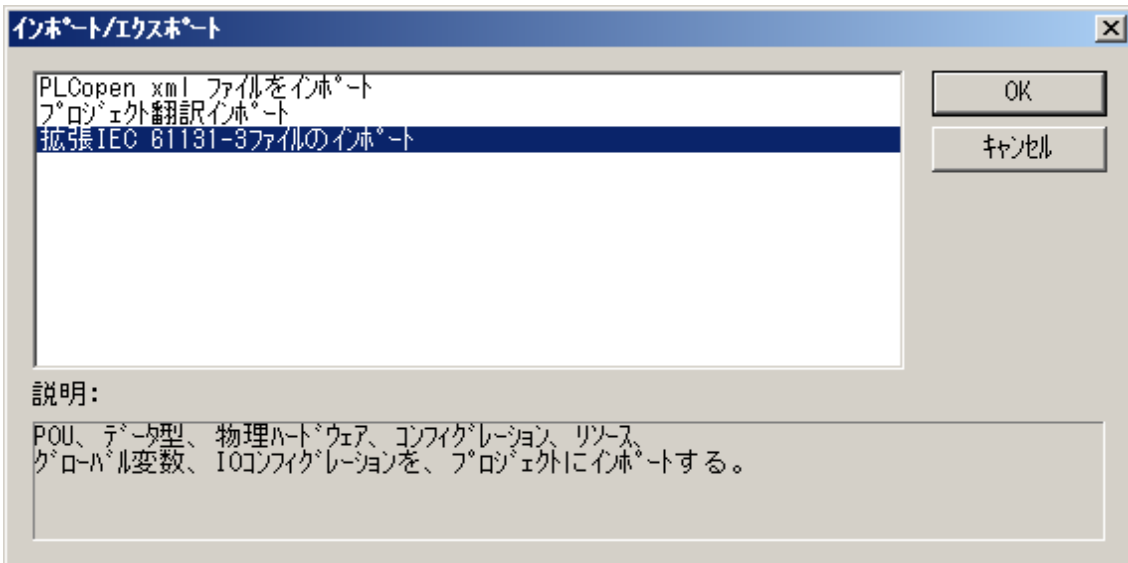
3. 出力したグローバル変数情報「Global_Variables.GVB」はメモ帳などで編集が可能です。
ここで、IOアドレスの書き換えを行います。



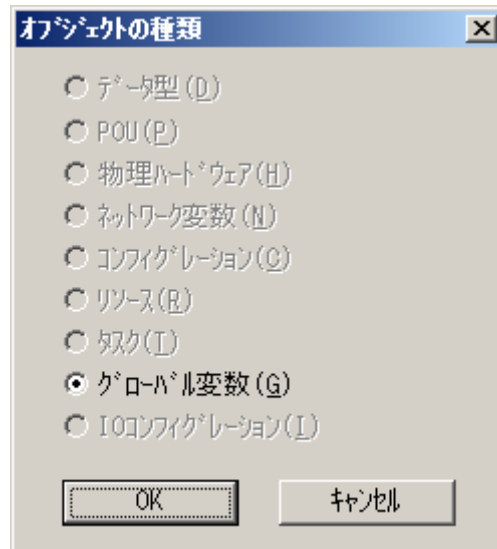
```
(*Group:Default*)

VAR_GLOBAL
  PLCMODE_ON      AT %MX 1.0.0 : BOOL;(*Here you may define your global variables,
using the VAR_GLOBAL ... END_VAR construct. Defines for Systemflags*)
  PLCMODE_RUN     AT %MX 1.0.1 : BOOL;
  PLCMODE_STOP    AT %MX 1.0.2 : BOOL;
  PLCMODE_HALT    AT %MX 1.0.3 : BOOL;
  PLCDEBUG_BPSET  AT %MX 1.1.4 : BOOL;
  PLCDEBUG_FORCE  AT %MX 1.2.0 : BOOL;
  PLCDEBUG_POWERFLOW AT %MX 1.2.3 : BOOL;
  PLC_TICKS_PER_SEC AT %MW 1.44 : INT;
  PLC_SYS_TICK_CNT AT %MD 1.52 : DINT;
  OUTBYTE AT %QB0 : BYTE;
END_VAR
```

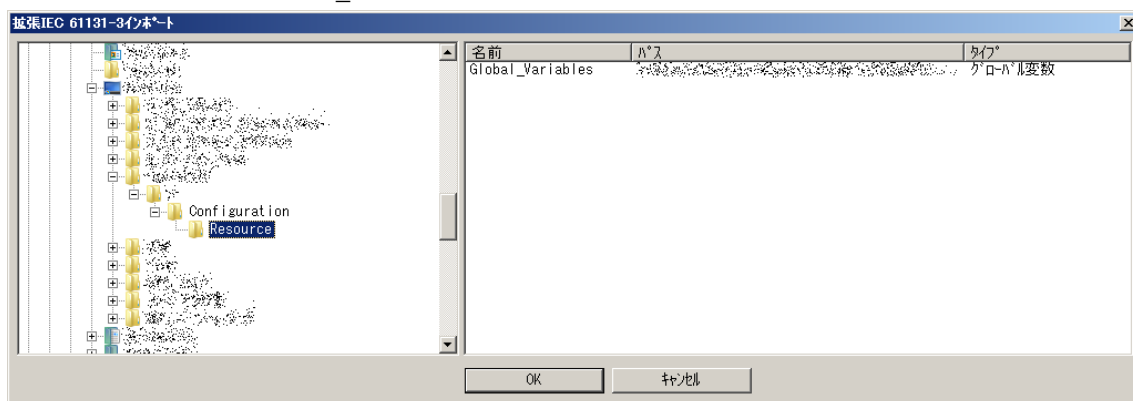
4. 「ファイル」⇒「インポート」を選び、「拡張 IEC 61131-3 ファイルのインポート」を選びます



5. オブジェクトの種類で「グローバル変数」を選択します。



6. 3で編集した「Global_Variables.GVB」をインポートします。



7. これで、グローバル変数に設定したIOアドレスが変更することが出来ます

<使用例>

IOアドレスのパターンを複数用意すれば、それらをインポートすることで、IOのパターンを切り替えることができます。

名前	説明	アドレス	初期値	保持
Default				
PLCMODE_ON	Here you may define your global variables, using th...	%MX 1.0.0		<input type="checkbox"/>
PLCMODE_RUN		%MX 1.0.1		<input type="checkbox"/>
PLCMODE_STOP		%MX 1.0.2		<input type="checkbox"/>
PLCMODE_HALT		%MX 1.0.3		<input type="checkbox"/>
PLCDEBUG_BPSET		%MX 1.1.4		<input type="checkbox"/>
PLCDEBUG_FORCE		%MX 1.2.0		<input type="checkbox"/>
PLCDEBUG_POWERFLOW		%MX 1.2.3		<input type="checkbox"/>
PLC_TICKS_PER_SEC		%MW 1.44		<input type="checkbox"/>
PLC_SYS_TICK_CNT		%MD 1.52		<input type="checkbox"/>
OUTBYTE		%QB0		<input type="checkbox"/>

