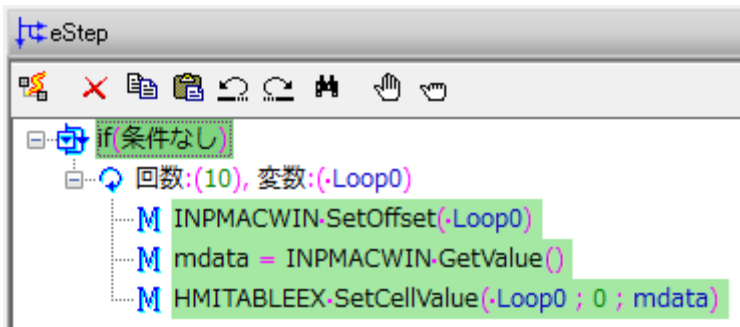


共有メモリから HMITableEx コントロールへの割付け方

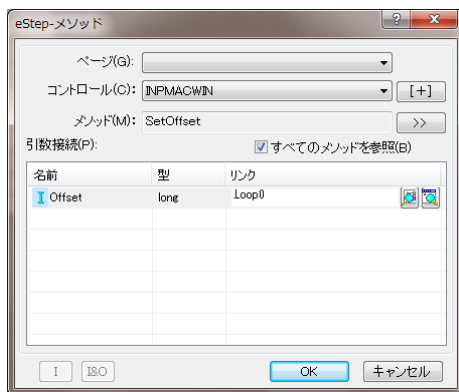
HMITableEx コントロールの各セルに対し、値をセットする場合は eStep を使用し SetCellValue メソッドでセットします。

下記の例は共有メモリから BYTE データ 10 バイト分をセルに表示する方法です。

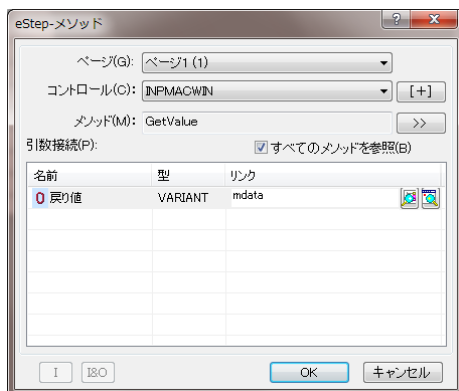
①10 回分の繰り返しステップを準備します。



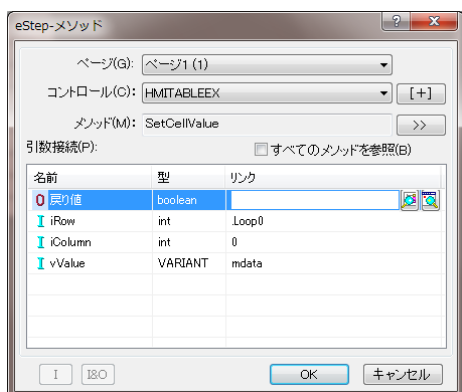
②INpMac の SetOffset メソッドを使用し、データを取得するオフセット値を設定します。



③INpMac の GetValue メソッドを使用し②のオフセット位置のデータを変数 (mdata) に代入します。



④HMITableEx コントロールの SetCellValue メソッドを使用し、セット位置 (iRow・iColumn) を指定し vValue にセ
ットしたい変数を設定してください。



⑤SetCellValue メソッドで設定した値が表示されます。

	0	1	2	
1	1			
2	2			
3	3			
4	4			
5	5			
6	6			
7	7			
8	8			

以上